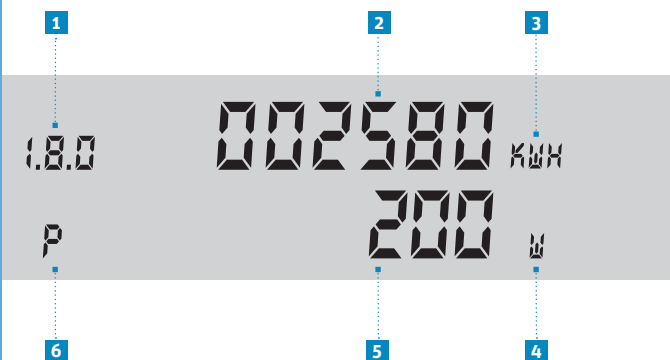


## Erläuterung des Displays

Das Display Ihres modernen Stromzählers zeigt folgende Informationen an:



### Nummer Bedeutung

1	Verbrauchskennziffer 1.8.0 Ihr Stromverbrauch wird gemessen 2.8.0 Ihre Stromeinspeisung wird gemessen
2	Ihr Zählerstand
3	Verbrauchseinheit zum Zählerstand (kWh)
4	Verbrauchseinheiten zu Ihren zusätzlichen Verbrauchswerten (W = Watt, kWh = Kilowattstunde)
5	Anzeige Ihrer individuellen Verbrauchswerte
6	Infocenter <sup>1</sup>

<sup>1</sup> Erläuterungen zur Anzeige im Infocenter finden Sie unter dem Punkt „Ihre Verbrauchsdaten“.

## Haben Sie Fragen?

Sprechen Sie uns an. Wir sind gern für Sie da.

► **Sandro Graf**

*Ihr Ansprechpartner*

Telefon 0375 3541-450

sandro.graf@zev-energie.de



**Nähere Infos  
zu Ihrem  
Stromzähler**

per QR-Code oder auf unserer  
Internetseite [www.zev-energie.de](http://www.zev-energie.de)

### Zwickauer Energieversorgung GmbH

Bahnhofstraße 4  
08056 Zwickau

Telefon 0375 3541-0  
Telefax 0375 3541-105  
info@zev-energie.de  
www.zev-energie.de

### Öffnungszeiten

Kundenberatungszentrum:

Montag–Donnerstag 9.00 – 18.00 Uhr  
Freitag 9.00 – 16.00 Uhr

**Ihr neuer Stromzähler**  
Der moderne Weg  
Ihre Energieeffizienz  
zu steigern



**Die Energie  
der Region**

**zev**  
strom erdgas wärme

## Aufbau des Zählers

Ihr moderner Stromzähler ist wie hier beschrieben aufgebaut:

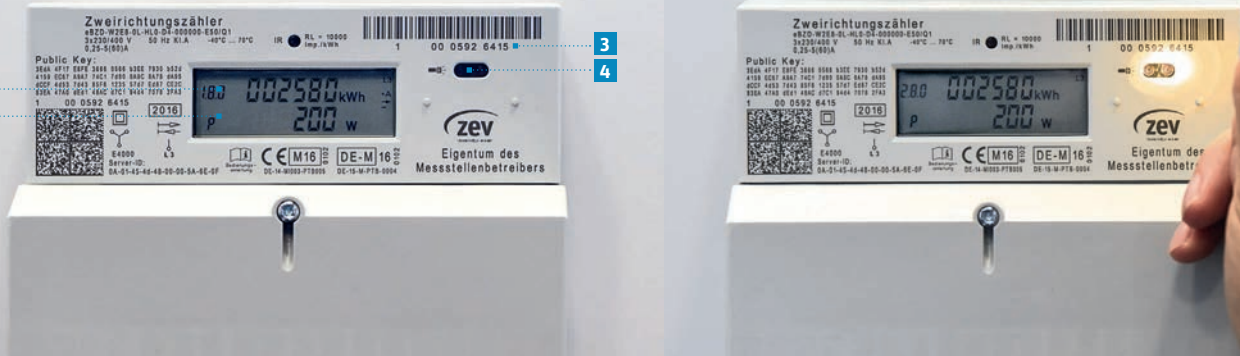
## PIN-Eingabe

Zur Bedienung des Zählers benötigen Sie eine handelsübliche Taschenlampe. Mit dieser leuchten Sie bitte ca. 5 Sekunden auf den Lichtsensor:

## Ihre Verbrauchsdaten

Ist die zweite Displayzeile aktiviert, können Sie durch wiederholtes Anleuchten des Sensors Ihre folgenden Daten sehen:

- 1 Erste Displayzeile
- 2 Zweite Displayzeile
- 3 Ihre Zählernummer
- 4 Lichtsensor



Anzeige	Bedeutung
P	Aktuelle Leistung
E	Verbrauch seit letzter Nullstellung <sup>1</sup>
E Clr	Funktion zur Nullstellung von E
1d	Verbrauch der letzten 24 Stunden
7d	Verbrauch der letzten 7 Tage
30d	Verbrauch der letzten 30 Tage
365d	Verbrauch der letzten 365 Tage
HIS Clr	Funktion zum Löschen der Daten <sup>2</sup>
Info	Informationsanzeige für Servicetechniker
PIN	Funktion zum Abschalten der PIN-Eingabe <sup>3</sup>

Die **erste Displayzeile** zeigt Ihren Zählerstand an, der für die Stromrechnung verwendet wird. Diese Daten hat auch Ihr bisheriger Stromzähler angezeigt.

Neu ist die **zweite Displayzeile**. Mit dieser können Sie Ihren aktuellen Stromverbrauch einsehen. Zusätzlich wird Ihnen der Verbrauch der letzten 24 Stunden, der letzten 7 und 30 Tage sowie der letzten 12 und 24 Monate angezeigt.

Die Daten dieser zweiten Zeile sind mit einer vierstelligen PIN geschützt. Diese teilen wir Ihnen schriftlich mit.

Hier können Sie sich Ihre PIN gern notieren.

Ihre PIN .....

Dann wird Ihnen in der zweiten Displayzeile die erste mögliche PIN-Zahl angezeigt:



Mit jedem neuen Anleuchten des Sensors wird diese Zahl hochgezählt. Haben Sie die erste Zahl eingegeben, warten Sie bitte einige Sekunden. Dann wird die zweite PIN-Zahl angezeigt usw. Haben Sie den korrekten PIN-Code eingegeben, werden Ihnen nun die zusätzlichen Verbrauchsdaten angezeigt.

Sollte die PIN nicht korrekt sein, wechselt der Zähler wieder in den Normalbetrieb. Sie können den Vorgang zur Eingabe der PIN wiederholen.

<sup>1</sup> Diese Anzeige ist vergleichbar mit dem Tageskilometerzähler eines Autos. Somit können Sie z.B. den Verbrauch während Ihres Urlaubs messen. Zur Nullstellung gehen Sie bitte zur Anzeige „E Clr“. Leuchten Sie den Sensor so lange an, bis „Clr on“ ausgegeben wird. Leuchten Sie nun den Sensor noch einmal so lange an, bis die Anzeige E mit 0 kWh erscheint.

<sup>2</sup> Hier können Sie Ihre Verbrauchsdaten löschen, z.B. bei Auszug aus der Wohnung. Dazu leuchten Sie den Sensor an, bis die Anzeige „Clr on“ erscheint.

<sup>3</sup> Leuchten Sie den Sensor so lange an, bis die Anzeige „OFF“ erscheint. Nun ist die Eingabe der PIN nicht mehr erforderlich.